

**kuraray**

*Noritake*

# ADESIONE A TEMPO ZERO

CLEARFIL™ Universal Bond Quick



# L'ADESIVO AD AZIONE ISTANTANEA\*

ZERO TEMPO DI ATTESA, ZERO FRIZIONAMENTO PROLUNGATO,  
ZERO STRATI MULTIPLI.



Applicare  
frizionando\*\*



Asciugare



Fotopolimerizzare



\* Leggere attentamente le istruzioni d'uso \*\* APPLICARE frizionando e PROCEDERE con il passaggio successivo

## CLEARFIL™ Universal Bond Quick

CLEARFIL™ Universal Bond Quick di Kuraray Noritake Dental è un adesivo universale ad azione istantanea. Basta applicare, asciugare e fotopolimerizzare. È tutto. Non ci sono tempi d'attesa. Non si devono applicare diversi strati, né si deve frizionare a lungo. CLEARFIL™ Universal Bond Quick garantisce una forza adesiva di lunga durata con una sola semplice procedura.

### Risultati uniformi, adesione ottimale

La nostra azienda ha sviluppato alcuni degli adesivi e cementi dentali più innovativi e avanzati al mondo, come CLEARFIL™ SE BOND e PANAVIA™. Con CLEARFIL™ Universal Bond Quick, abbiamo combinato tutto il nostro know-how e la nostra tecnologia per creare un nuovo adesivo che offre risultati affidabili, duraturi, in tempi rapidi.

### Risultati prevedibili

CLEARFIL™ Universal Bond Quick offre ai dentisti una procedura ad un passaggio facilmente prevedibile. L'adesivo penetra immediatamente nella dentina, non si devono applicare strati multipli o frizionare a lungo. Il risultato è ottimo.

## ADESIONE A TEMPO ZERO

CLEARFIL™ Universal Bond Quick garantisce un'adesione sicura nella restaurativa diretta e indiretta e in caso di riparazioni. A differenza di altri adesivi universali ad un passaggio che utilizzano "monomeri lenti" (quindi, con un lungo tempo di penetrazione), CLEARFIL™ Universal Bond Quick penetra istantaneamente nella dentina.

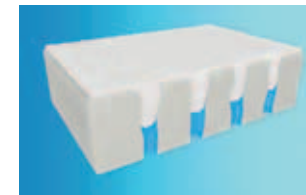


### Tecnologia ad adesione rapida

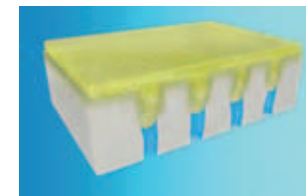
L'innovativa tecnologia ad adesione rapida (RAPID BOND TECHNOLOGY) combina il nostro monomero 10-MDP con nuovi monomeri idrofili a base di ammidi, che, prima della polimerizzazione, assicurano una elevata idrofilia, ma divengono altamente idrofobi dopo la fotopolimerizzazione, assicurando stabilità e resistenza dell'interfaccia all'umidità, per un risultato clinico duraturo.



I nostri nuovi monomeri idrofili a base di ammidi penetrano in modo ottimale nel tessuto dentale, grazie all'elevata idrofilia prima della polimerizzazione. NON SOLO, grazie all'elevato grado di reticolazione, il nostro monomero di ammidi ha anche una stabilità ottimale.



Dentina preparata con smear layer  
*Data l'idrofilia della dentina, per una penetrazione ottimale occorre un adesivo ad elevata idrofilia.*



Adesione alla dentina con CLEARFIL™ Universal Bond Quick  
*Durante la polimerizzazione, CLEARFIL™ Universal Bond Quick crea una rete di polimeri con una forte reticolazione. Di conseguenza, l'adesivo ha un bassissimo assorbimento d'acqua. Il risultato è un restauro duraturo.*

## LIBERTÀ DI PROCEDURA

CLEARFIL™ Universal Bond Quick ha anche eccellenti proprietà di polimerizzazione che consentono di creare una rete polimerica con una forte reticolazione. Il risultato è un adesivo forte e idrofobo, che crea uno strato di adesione duraturo, resistente all'umidità e con un bassissimo assorbimento di acqua.

A differenza degli adesivi dentali tradizionali che prevedono un tempo d'attesa, un frizionamento prolungato e l'applicazione di diversi strati per ottenere un risultato ottimale, con CLEARFIL™ Universal Bond Quick le procedure di restauro sono semplificate, con la conseguente ottimizzazione del lavoro in studio.






Un adesivo più moderno ed avanzato dovrebbe assicurare un'adesione elevata che dura nel tempo e procedure operative con minori variabili cliniche.

Con CLEARFIL™ Universal Bond Quick, la procedura adesiva non prevede alcun tempo di attesa e ciò riduce le variabili cliniche, fissando quindi un nuovo standard di sicurezza e di prestazione rispetto alla maggior parte degli altri adesivi.

## RESTAURI DIRETTI IN COMPOSITO\*



### ADESIVI UNIVERSALI

	<b>CLEARFIL™ Universal Bond Quick</b> Kuraray Noritake Dental	<b>Applicare frizionando e procedere senza attesa</b>	Soffiare un leggero flusso d'aria per più di 5 secondi	Fotopolimerizzare per 10 secondi**
	<b>Scotchbond Universal***</b> 3M ESPE	Applicare frizionando per 20 secondi	Leggero flusso d'aria per circa 5 secondi	Fotopolimerizzare per 10 secondi
	<b>Prime &amp; Bond active***</b> Dentsply	Applicare frizionando per 20 secondi	Asciugare con un flusso d'aria per almeno 5 secondi	Fotopolimerizzare per 10 secondi
	<b>Xeno Select***</b> Dentsply	Agitare l'adesivo per 20 secondi	Asciugare con un flusso d'aria per almeno 5 secondi	Fotopolimerizzare per 10 secondi
	<b>Adhese Universal***</b> Ivoclar Vivadent	Frizionare per almeno 20 secondi	Disperdere con aria compressa fino a ottenere uno strato fermo e lucido	Fotopolimerizzare per 10 secondi

\* Fare riferimento alle istruzioni complete per l'uso per i dettagli relativi alla tecnica e alle istruzioni.

\*\* 5 secondi per LED ad alta potenza (intensità della luce superiore a 1500 mW/cm<sup>2</sup>).

\*\*\* I marchi commerciali sono di proprietà delle rispettive aziende produttrici.

Dati raccolti dalle istruzioni per l'uso dei produttori.

## RESTAURI DIRETTI IN COMPOSITO\*

### ADESIVI TOTAL-ETCH



**CLEARFIL™ Universal Bond Quick**  
Kuraray Noritake Dental

**Applicare frizionando e procedere senza attesa**

Soffiare un leggero flusso d'aria per più di 5 secondi

Fotopolimerizzare per 10 secondi\*\*



**Adper Scotchbond 1 XT\*\*\***  
3M ESPE

Applicare 2-3 strati, agitare delicatamente per 15 secondi

Fare evaporare il diluente con un leggero flusso d'aria per 5 secondi

Fotopolimerizzare per 10 secondi



**OptiBond Solo Plus\*\*\***  
Kerr

Applicare per 15 secondi con un leggero movimento del pennello

Fare evaporare il diluente con un leggero flusso d'aria per 3 secondi

Fotopolimerizzare per 20 secondi



**ExiTE F\*\*\***  
Ivoclar Vivadent

Applicare e agitare per almeno 10 secondi

Disperdere fino a ottenere uno strato sottile con un leggero flusso d'aria

Fotopolimerizzare per 10 secondi



**Prime&Bond NT\*\*\***  
Dentsply

Applicare e lasciare riposare per 20 secondi

Delicatamente asciugare con aria pulita e asciutta con una siringa odontoiatrica per almeno 5 secondi

Fotopolimerizzare per 10 secondi

## RESTAURI DIRETTI IN COMPOSITO\*

### ADESIVI SELF-ETCH



**CLEARFIL™ Universal Bond Quick**  
Kuraray Noritake Dental

**Applicare frizionando e procedere senza attesa**

Soffiare un leggero flusso d'aria per più di 5 secondi

Fotopolimerizzare per 10 secondi\*\*



**CLEARFIL™ S<sup>3</sup> BOND PLUS**  
Kuraray Noritake Dental

Applicare e lasciare riposare per 10 secondi

Asciugare con un leggero flusso d'aria per più di 5 secondi

Fotopolimerizzare per 10 secondi



**Adper Prompt L-Pop\*\*\***  
3M ESPE

Massaggiare per 15 secondi applicando pressione. Applicare un secondo strato dopo l'asciugatura

Con un flusso d'aria leggero asciugare l'adesivo fino a ottenere un film sottile. Di nuovo, utilizzare un flusso d'aria leggero per asciugare l'adesivo completamente fino a ottenere un film sottile

Fotopolimerizzare per 10 secondi



**OptiBond All-In-One\*\*\***  
Kerr

Applicare due volte con un leggero movimento del pennello per 20 secondi ogni volta

Asciugare con un flusso d'aria delicato e poi con un flusso d'aria medio per almeno 5 secondi

Fotopolimerizzare per 10 secondi

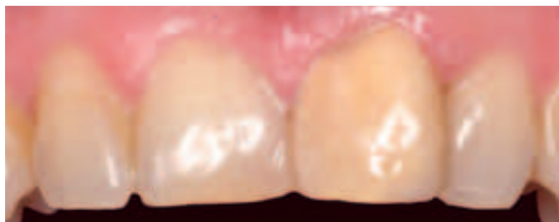
## SOTTILE STRATO DEL FILM

CLEARFIL™ Universal Bond Quick crea un sottile strato del film di soli 5-10 µm, per cui l'aspetto rimane sempre esteticamente piacevole anche nei restauri anteriori più difficili. Gli innovativi monomeri di ammidi sviluppano una densa reticolazione del monomero che favorisce una maggiore stabilità dell'interfaccia adesiva del film.

Ciò produce un adesivo superiore che resiste all'umidità e mostra un'ottima estetica sui margini dei restauri anteriori.



Prima



Dopo

Immagini "prima" e "dopo" per gentile concessione del dentista A. Swart, Alkmaar, Paesi Bassi



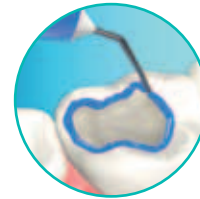


## UN ADESIVO VERAMENTE UNIVERSALE

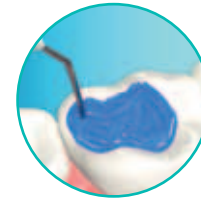
Con CLEARFIL™ Universal Bond Quick, realizzare i restauri diretti in composito è semplicissimo in tutte le modalità di mordenzatura: self-etch, selective-etch o total-etch. La decisione spetta a voi. Ma indipendentemente dalla modalità, CLEARFIL™ Universal Bond Quick offre risultati ottimali senza tempo d'attesa. Basta applicare e procedere.



Self-etch  
(senza acido fosforico)



Selective-etch  
(acido fosforico su smalto)



Total-etch  
(acido fosforico su smalto e dentina)

CLEARFIL™ Universal Bond Quick è compatibile con quasi tutti i materiali compositi, anche nei casi in cui sia necessaria la polimerizzazione duale, per esempio nella ricostruzione di perni monconi. CLEARFIL™ DC Activator attiva il meccanismo di polimerizzazione duale; tuttavia, non occorre aggiungere CLEARFIL™ DC Activator all'adesivo quando si utilizzano CLEARFIL™ DC CORE PLUS o PANA VIA™ SA Cement Plus. Il prodotto agisce anche come un ottimo conditioner durante l'applicazione del primer su materiali indiretti come zirconia, vetroceramica o metallo, oppure durante riparazioni intra-orali.



RESTAURO DIRETTO



RICOSTRUZIONE MONCONI



RESTAURO INDIRETTO

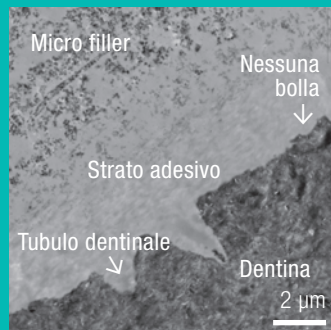


RIPARAZIONE

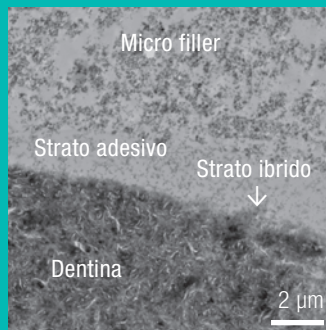
## RICERCA

### Adesione ottimale sulla dentina

L'innovativa RAPID BOND TECHNOLOGY assicura un'adesione forte e rapida a tutti i substrati, soprattutto sulla dentina, che è il substrato più impegnativo. CLEARFIL™ Universal Bond Quick fa uso di questa tecnologia (RAPID BOND TECHNOLOGY), che si è rivelata molto efficace: il risultato è il sigillo completo della dentina. Utilizzando l'adesivo in modalità self-etch o total-etch, si ottiene una zona di interazione fra l'adesivo e la dentina, senza la presenza di vuoti.



Mordenzatura e risciacquo (TEM)



Modalità self-etch (TEM)

## STUDIO UCL-DRIM

### Efficacia dell'adesione di un nuovo adesivo (CLEARFIL™ Universal Bond Quick) alla dentina

In questo studio, è stata testata la forza di adesione tra la dentina umana e un composito. È stata misurata la resistenza al taglio dell'interfaccia adesiva. Sono stati testati tre sistemi adesivi universali all-in-one e due sistemi self-etch a 2 componenti. I campioni sono stati conservati in acqua distillata per 24 ore a 37° C.

Studio condotto da UCL\_DRIM, Louvain la Neuve, Belgio, 2016

"Fra le alternative universali all-in-one, la nuova tecnologia di CLEARFIL™ Universal Bond Quick risulta essere ugualmente efficace nonostante l'assenza di tempo d'attesa dopo l'applicazione, pertanto rappresenta un'opzione più pratica e conveniente rispetto a quelle offerte dalla concorrenza."

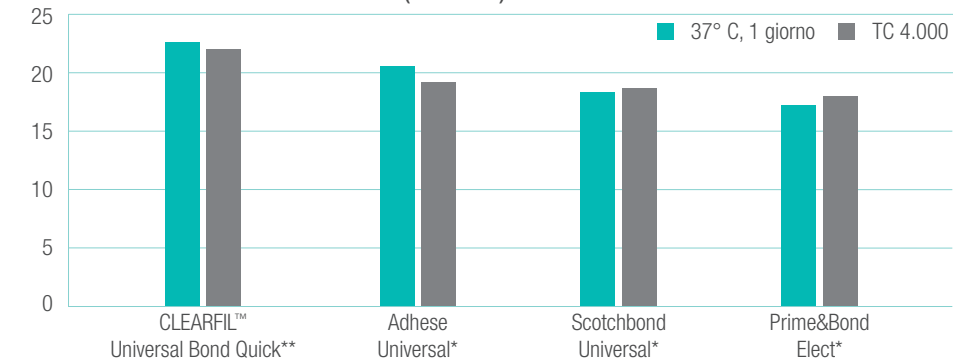
*Dr. Julian G. Leprince, Cliniche universitarie di Saint-Luc UCL, Bruxelles*



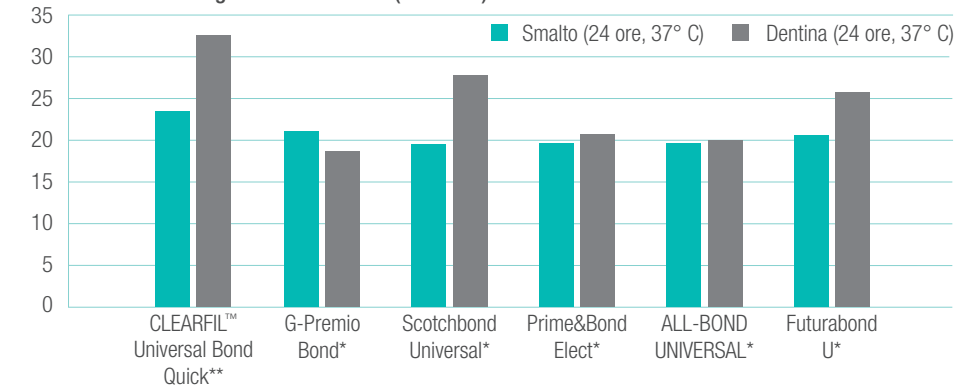
## FORZA DI ADESIONE

Su smalto (total-etch) e su smalto e dentina (self-etch)

MPa Resistenza tensile su smalto bovino (total-etch)



MPa Resistenza al taglio su denti bovini (self-etch)



Kuraray Noritake Dental Inc (Metodo Ultradent) \* Non è un marchio di fabbrica di Kuraray Noritake Dental

\*\* In questa ricerca, CLEARFIL™ Universal Bond Quick è stato applicato frizionandolo per 3 secondi.

## AMPIA GAMMA DI APPLICAZIONI

- ✓ Restauri diretti con resina composita fotopolimerizzabile
- ✓ Trattamento di cavità come pretrattamento per restauri indiretti
- ✓ Trattamento delle superfici radicolari esposte
- ✓ Trattamento di denti ipersensibili
- ✓ Riparazioni intra-orali di restauri fratturati
- ✓ Cementazione di perni e ricostruzione di monconi
- ✓ Cementazione di restauri indiretti

## SPECIFICHE TECNICHE

Spessore del film:	5-10 µm
Spessore del film con DC Activator:	<1 µm
Tempo di lavorazione con piastra fotobloccante:	7 min.
Tempo di lavorazione con DC Activator:	90 sec.

### Tempo di applicazione per il restauro diretto

	Self-etch	Total-etch/Selective-etch
Mordenzatura con acido fosforico	-	10 secondi
Applicazione dell'adesivo	Applicare con un leggero frizionamento. Nessun tempo di attesa.	Applicare con un leggero frizionamento. Nessun tempo di attesa.
Asciugare con aria	5 sec.	5 sec.
Fotopolimerizzare	10 sec.*	10 sec.*
Tempo totale di applicazione	15 sec.	25 sec.

\* 5 secondi con lampade LED ad alta potenza (intensità della luce maggiore di 1500mw/cm<sup>2</sup>)



## GAMMA PRODOTTO

### STANDARD KIT

#3571-EU: 1 flacone (5 ml),  
K-ETCHANT 1 siringa (3 ml),  
Pennelli applicatori (50 pz),  
Puntali ad ago (20 pz),  
Contenitore per miscelazione,  
Piastra fotobloccante



### RICAMBIO

#3572-EU: 1 flacone (5 ml)



### VALUE PACK

#3574-EU: 3 flaconi (5 ml cad.)



### STANDARD PACK MONODOSE

#3577-EU: 50 monodose (0,1 ml cad.),  
K-ETCHANT 1 siringa (3 ml),  
Pennelli applicatori (50 pz),  
puntali ad ago (20 pz)



### CLEARFIL™ DC ACTIVATOR

#3250- EU: 1 flacone (4 ml)



### K-ETCHANT

#### Siringa

#3252-EU: K-ETCHANT 2 siringhe (3 ml cad.),  
puntali ad ago (40 pz)

#### Puntali

#3253-EU: puntali ad ago (20 pz)



Per saperne di più: [www.kuraraynoritake.eu/cubq](http://www.kuraraynoritake.eu/cubq)

## CONTATTI

Kuraray Europe Italia S.r.l  
Via San Marco 33,  
20121 Milano

**Telefono** 02 63471228  
**Fax** 02 63470380  
**E-Mail** dental-italia@kuraray.com  
**Web** www.kuraraynoritake.eu/it



[facebook.com/KurarayNoritakeInLab](https://facebook.com/KurarayNoritakeInLab)  
[facebook.com/KurarayNoritakeInClinic](https://facebook.com/KurarayNoritakeInClinic)



**Kuraray Noritake Dental Inc.**  
1621 Sakazu, Kurashiki, Okayama 710-0801, Japan

\*"CLEARFIL" e "PANAMIA" sono marchi Kuraray Co., Ltd.